

主催：藤沢市居住支援協議会

令和3年度藤沢市居住支援・住まい探し相談会

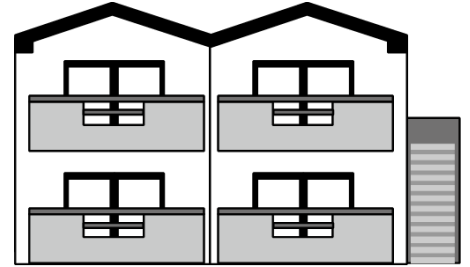
～住まい探しでお困りの方のお手伝いをします！～

とき **令和3年12月13日(月)**

正午～午後4時(1組1時間程度)

ところ **藤沢市役所本庁舎5階会議室**

定員 **16組(事前予約制)**



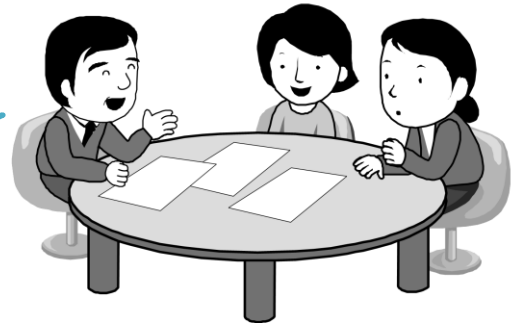
高齢であること、障がいがあること、外国籍であること、ひとり親子育て世帯であること、低額所得であることなどにより、賃貸住宅の住まい探しで困っている。また、どこに相談して良いか分からない、何となく不動産店に行きづらい。

そんなお悩みに対し、この相談会では福祉事業者と不動産事業者が、一緒になって相談に応じます。

※本相談会は公営住宅（県営住宅・市営住宅）
を斡旋するものではありませんのでご注意ください。

**参加費
無料**

お気軽に
ご参加ください！



◆ 申込方法 ◆

FAXでお申込みいただくか、電話・電子メールにてご連絡ください。
※後日、お越しいただく時間をご連絡します。

◆ 申込期間 ◆

2021年（令和3年）12月9日（木）まで

◆ 問い合わせ先 ◆

- | | |
|---------------------|--|
| ①認定NPO法人ぐる一ぶ藤・住まいる藤 | TEL：0466-26-2001 FAX：0466-26-2002
E-mail:smile-fuji@cityfujisawa.ne.jp |
| ②藤沢市役所 地域共生社会推進室 | TEL：0466-50-3544 FAX：0466-50-8415
E-mail:fj-kyousei@city.fujisawa.lg.jp |
| ③藤沢市役所 住宅政策課 | TEL：0466-50-3541 FAX：0466-50-8223
E-mail:fj-jutaku@city.fujisawa.lg.jp |

◆ 藤沢市居住支援協議会について ◆

藤沢市居住支援協議会は、不動産関係団体、福祉関係団体、行政などで構成されており、様々な理由により入居を断られるなど、住まい探しや生活にお困りの方々に対し、物件探しのサポートや、住宅相談、入居後の見守りなどの支援について協議しています。

藤沢市居住支援・住まい探し相談会 申込書

◆ご相談希望者 氏名 _____
年 齢 (_____) 歳 性 別 男性 女性
住 所 _____
連絡先 (_____) _____

※ 昼間に連絡のつく電話番号をお教えてください。

以下、当てはまるものに印をつけ、必要なことをご記入ください

◆ご参加の理由をお教えてください

- 今の住宅で困っているため
- 高齢のため、住宅が見つかるか不安なため
- 障がいがあり、住宅が見つかるか不安なため
- 収入が少ない又は安定せず、住宅が見つかるか不安なため
- 今の生活に困っており、少しでも良くなるよう相談したい
- ひとり親のため、住宅の斡旋を断られた
- その他 (_____)

◆現在のお住まいでお悩みの点をお教えてください

◆ご希望の条件をお教えてください (答えられる範囲でかまいません)

地 区 (_____) ※地区名、駅名などをお答えください。
同居者数 (_____ 人) ※ご本人様を含めた人数をお答えください。
希望家賃 (_____ 円)

【申込先】

- | | |
|--|--|
| ①認定NPO法人 ぐるーぷ藤・住まいる藤
メール: smile-fuji@cityfujisawa.ne.jp | TEL 0466-26-2001
FAX 0466-26-2002 |
| ②藤沢市役所 地域共生社会推進室
メール: fj-kyousei@city.fujisawa.lg.jp | TEL: 0466-50-3544
FAX: 0466-50-8415 |
| ③藤沢市役所 住宅政策課
メール: fj-jutaku@city.fujisawa.lg.jp | TEL: 0466-50-3541
FAX: 0466-50-8223 |

※ご記入いただきました個人情報は、藤沢市居住支援協議会並びに協力不動産店との情報共有のために利用します。それ以外の目的で個人データを第三者へ提供することはしません。

※に✓を入れてください。

個人情報の取得・利用・提供に同意する。