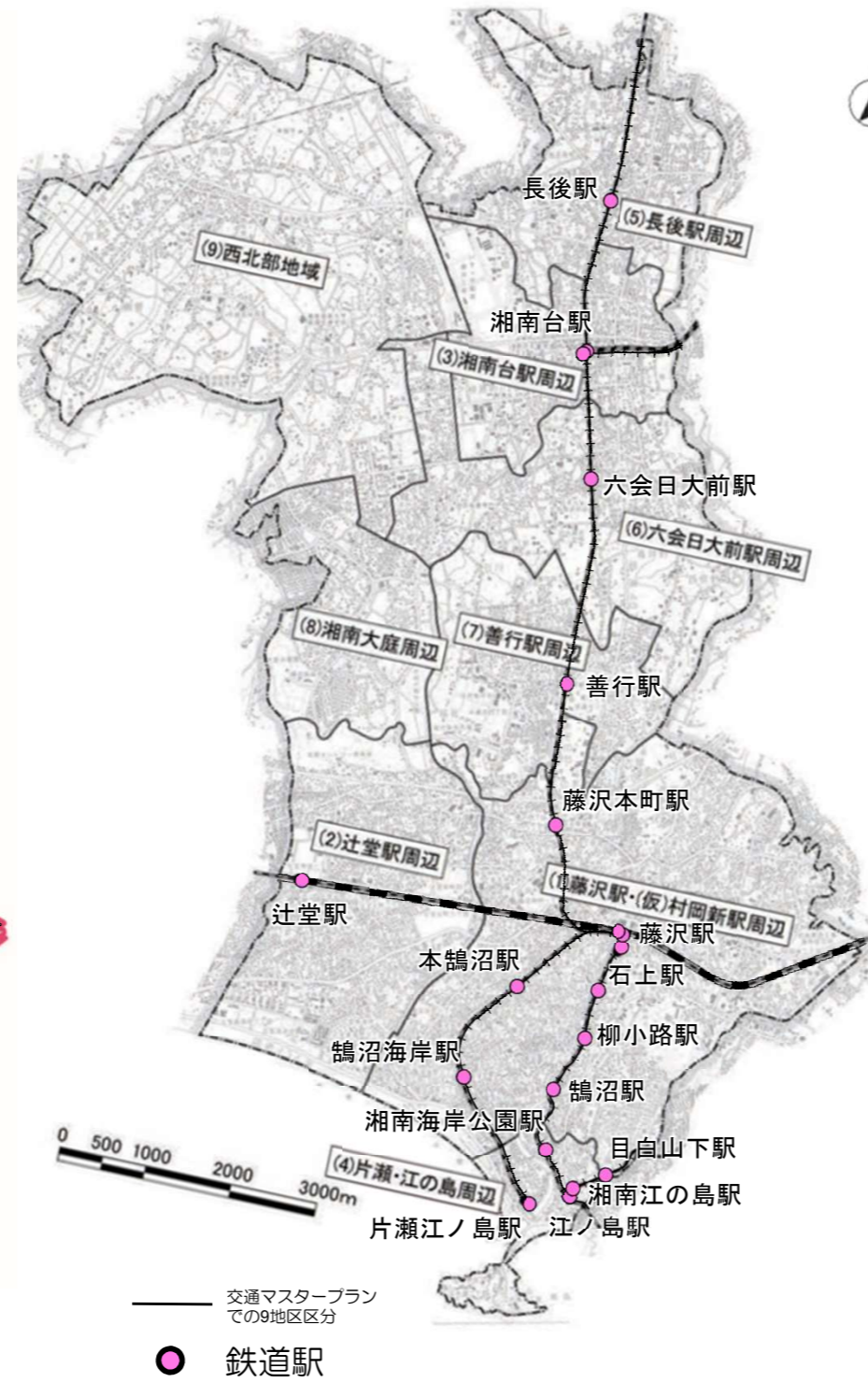


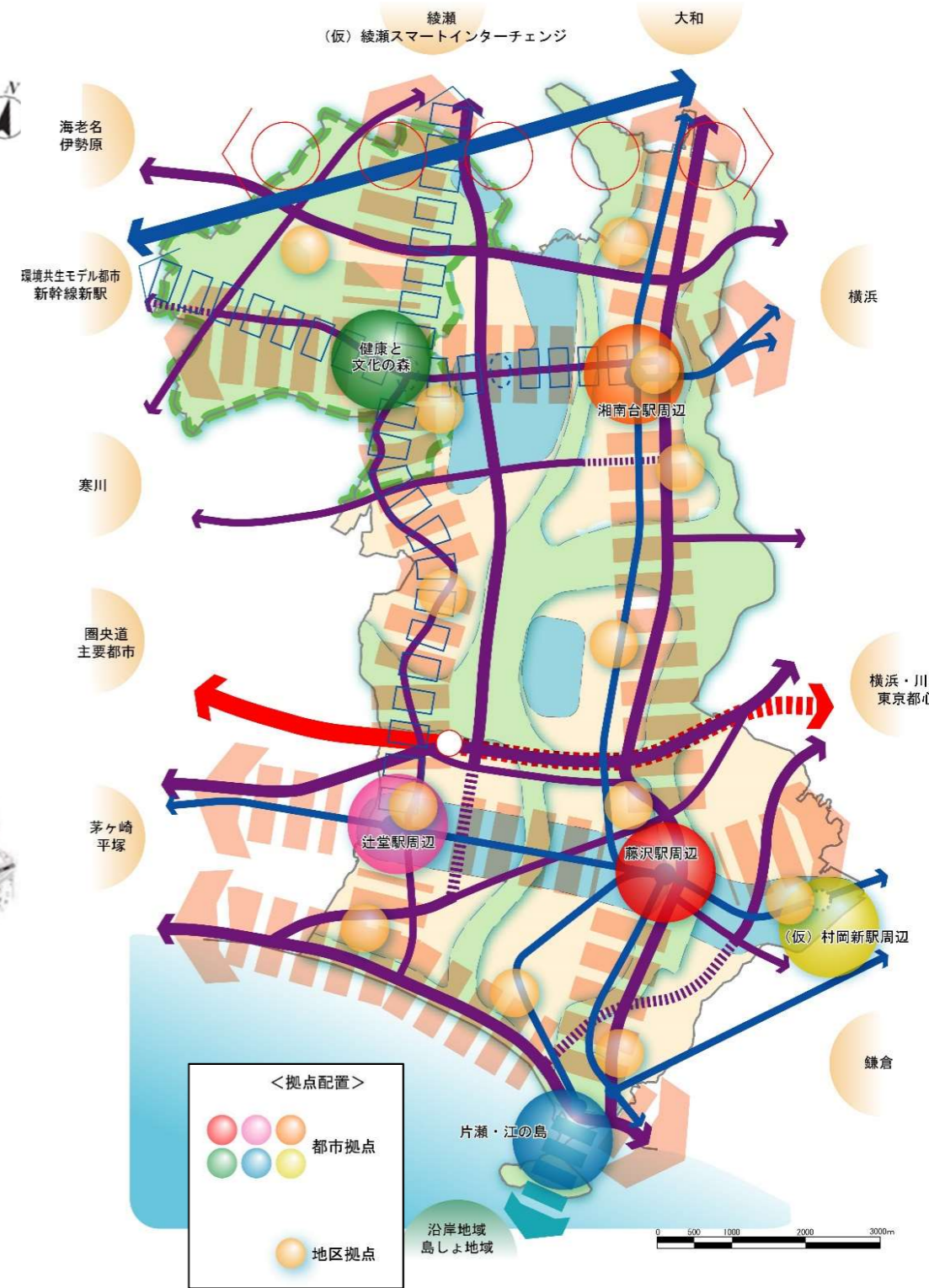
1. 本市の将来都市構造及び各計画の地域区分について



図：都市マスの13地区区分
(藤沢市都市マスタープラン)



図：交通マスの9地域区分
(藤沢市交通マスタープラン)



図：藤沢市の将来都市構造
(藤沢市都市マスタープラン)



2. 13地区について（各地区の概要）

御所見地区		
面積 (km ²)	11.73	1/13位
人口 (人)	17,942	12/13位
高齢化率 (%)	29.5	2/13位
都市計画の 主な用途	地区の多くが市街化調整区域	

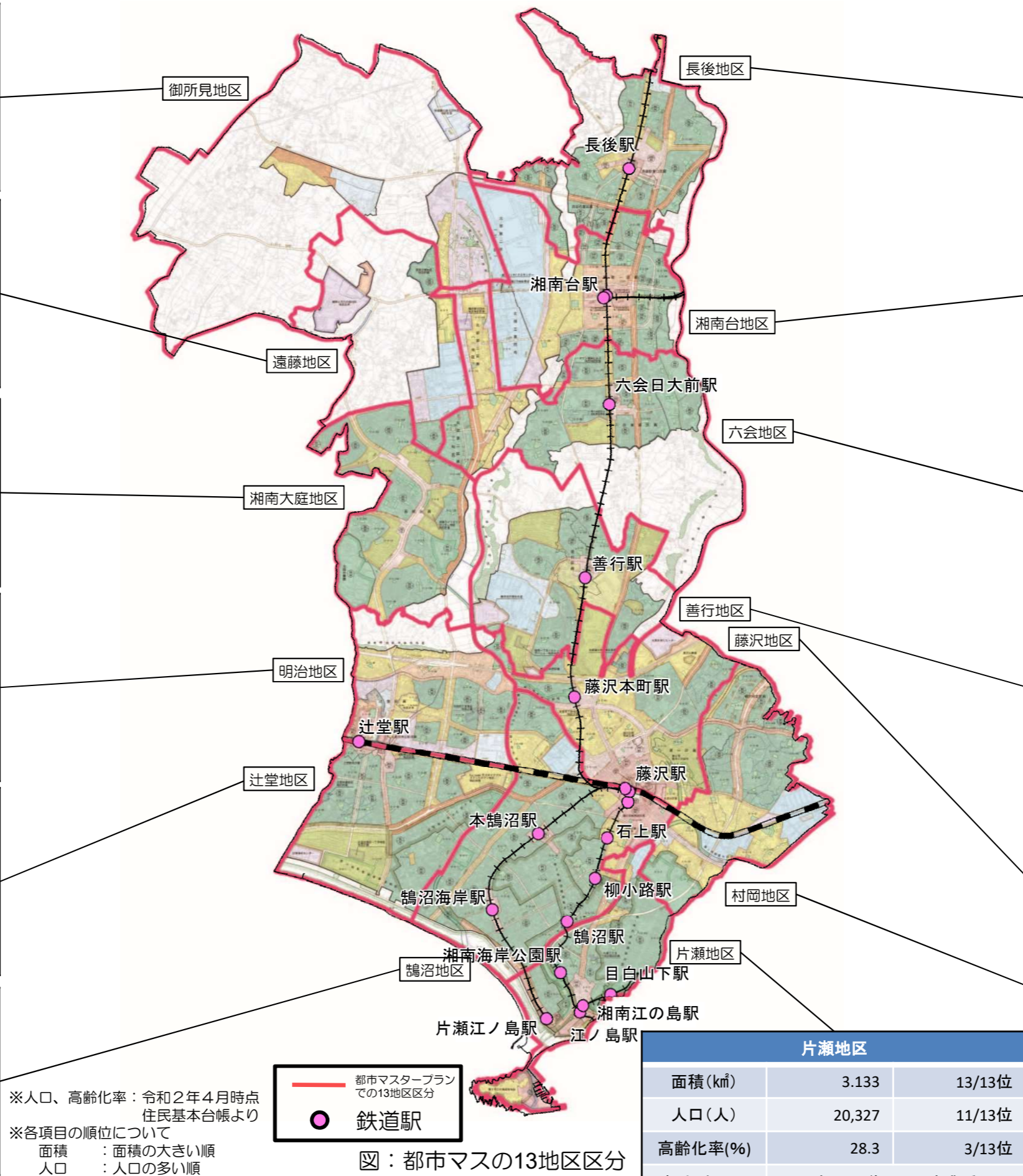
遠藤地区		
面積 (km ²)	4.475	8/13位
人口 (人)	11,879	13/13位
高齢化率 (%)	23.3	7/13位
都市計画の 主な用途	工業系、住居系用途のほか、地区の多くが市街化調整区域	

湘南大庭地区		
面積 (km ²)	4.380	9/13位
人口 (人)	32,110	7/13位
高齢化率 (%)	32.4	1/13位
都市計画の 主な用途	中央に通る道路沿線に商業系、中心部に中高層、外側に低層住居系用途	

明治地区		
面積 (km ²)	3.698	12/13位
人口 (人)	30,607	10/13位
高齢化率 (%)	21.9	11/13位
都市計画の 主な用途	駅前や藤沢バイパス付近に商業系、その他の多くが住居系用途	

辻堂地区		
面積 (km ²)	4.377	10/13位
人口 (人)	44,501	3/13位
高齢化率 (%)	22.2	9/13位
都市計画の 主な用途	駅前に商業系、その他の多くが低層住居系用途	

鵜沼地区		
面積 (km ²)	6.369	3/13位
人口 (人)	58,152	1/13位
高齢化率 (%)	24.3	6/13位
都市計画の 主な用途	駅前に商業系、その他の多くが低層住居系用途	



長後地区		
面積 (km ²)	5.014	5/13位
人口 (人)	33,738	6/13位
高齢化率 (%)	26.6	5/13位
都市計画の 主な用途	駅前に商業系、その他の多くが低層住居系用途	

湘南台地区		
面積 (km ²)	4.900	6/13位
人口 (人)	31,352	8/13位
高齢化率 (%)	19.3	13/13位
都市計画の 主な用途	駅周辺に商業系、西部に工業系、東部に住居系用途	

六会地区		
面積 (km ²)	7.452	2/13位
人口 (人)	35,440	5/13位
高齢化率 (%)	22.0	10/13位
都市計画の 主な用途	地区北部に低層住居系用途、南部が市街化調整区域	

善行地区		
面積 (km ²)	5.286	4/13位
人口 (人)	42,113	4/13位
高齢化率 (%)	27.0	4/13位
都市計画の 主な用途	駅前に商業系、その他の多くが低層、中高層住居系用途	

藤沢地区		
面積 (km ²)	4.523	7/13位
人口 (人)	46,965	2/13位
高齢化率 (%)	23.3	7/13位
都市計画の 主な用途	駅前に商業系、その他の多くが低層、中高層住居系用途	

村岡地区		
面積 (km ²)	4.223	11/13位
人口 (人)	31,340	9/13位
高齢化率 (%)	21.0	12/13位
都市計画の 主な用途	地区北部に住居系、JR東海道線沿線に工業系用途	

※人口、高齢化率：令和2年4月時点
住民基本台帳より
※各項目の順位について
面積：面積の大きい順
人口：人口の多い順
高齢化率：高齢化率の多い順

都市マスタープラン
での13地区区分
● 鉄道駅

図：都市マスの13地区区分
(藤沢市都市マスタープラン)

片瀬地区		
面積 (km ²)	3.133	13/13位
人口 (人)	20,327	11/13位
高齢化率 (%)	28.3	3/13位
都市計画の 主な用途	江の島や国道沿いに商業系、その他の多くが低層住居系用途	