

サイクル・アンド・バスライド



利用状況

台 数：10台分

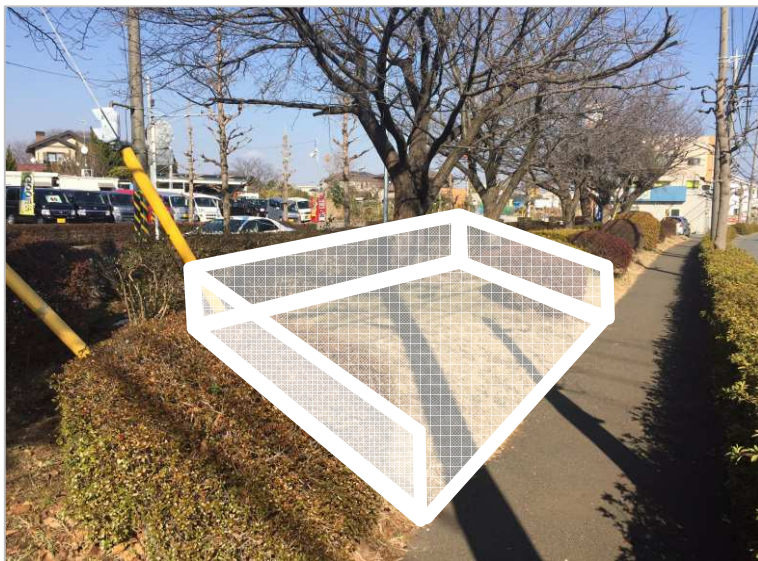
枠 寸 法：60cm×1m90cm

開 設：2014年10月29日





整備イメージ



整備イメージ

台数：20台分

枠寸法：60cm×1m90cm

開設：2015年4月(予定)

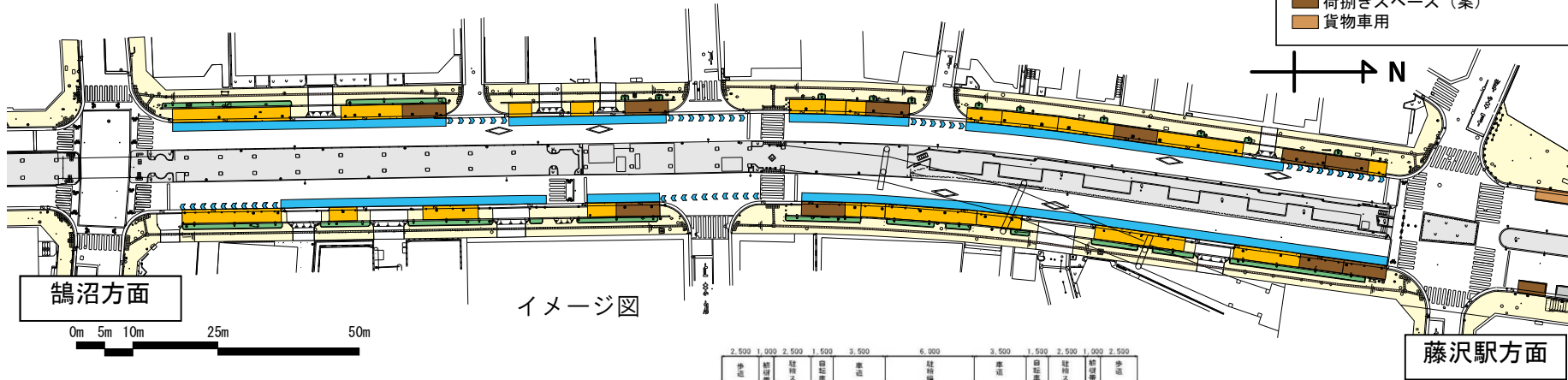
試行期間：開設から1年間



矢尻バス停付近の歩行者用通路の状況

藤沢駅南口での自転車環境整備に関する検討

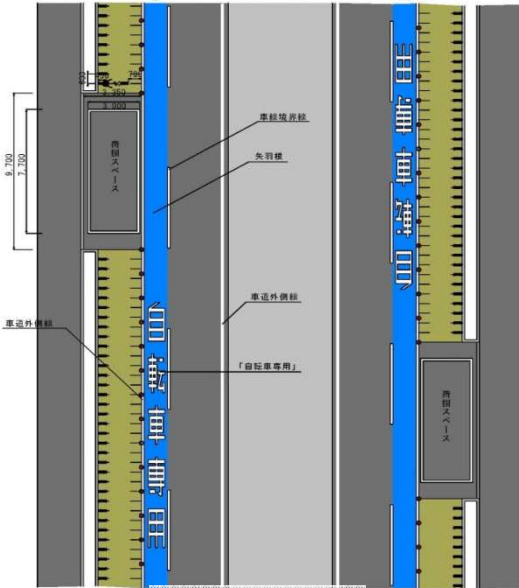
- ～凡例～
- 歩道 (自歩道)
 - 植栽帯
 - 自転車の駐輪スペース
 - 自転車専用通行帯
 - 荷捌きスペース (案)
 - 貨物車用



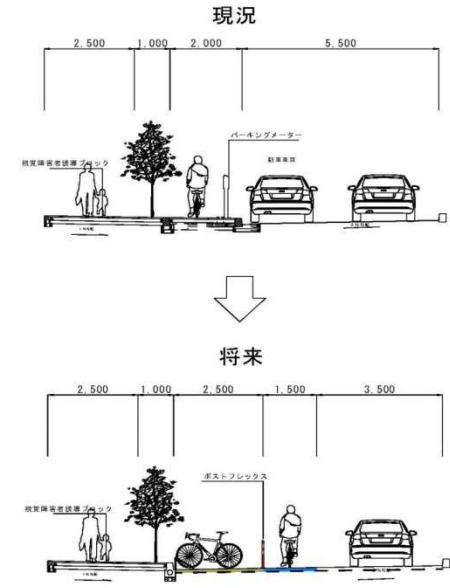
2,500	1,000	2,500	1,500	3,500	6,000	3,500	1,500	2,500	2,500
歩道	駐輪スペース	自転車専用通行帯	植栽帯	駐輪スペース	駐輪スペース	駐輪スペース	駐輪スペース	駐輪スペース	歩道



荷捌きベイの例 (福岡市)



整備イメージ



※図は計画中のものであり、変更する可能性があります。