

藤沢都市計画公園の変更（素案）に関する説明会
(2・2・57号東横須賀公園、2・2・66号吉野町公園、2・2・68号入町公園)

【 次 第 】

日時：2019年（平成31年）1月24日（木）19時～

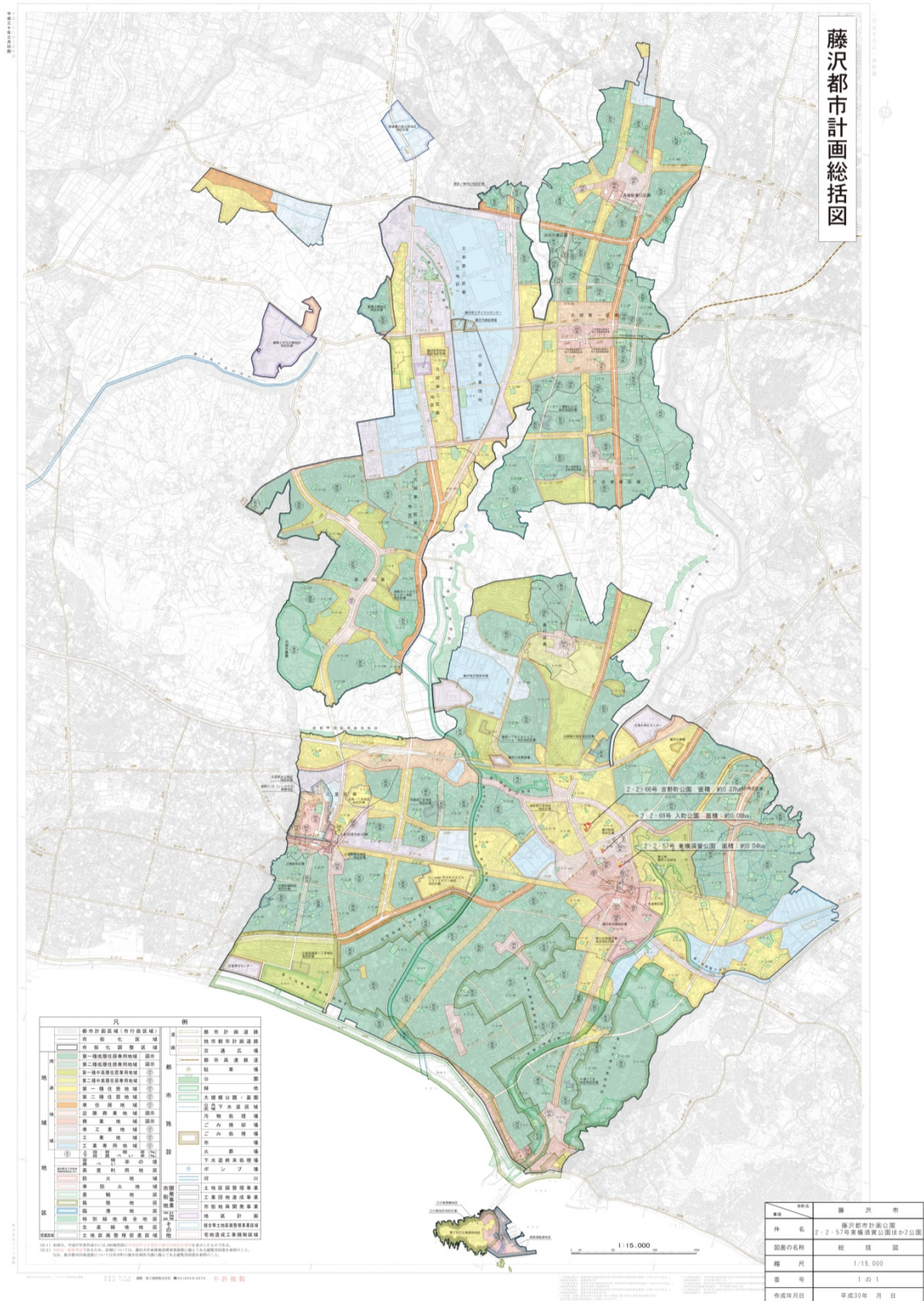
場所：藤沢公民館

- 1 開 会
- 2 あいさつ
- 3 2・2・57号東横須賀公園、2・2・66号吉野町公園及び2・2・68号入町公園の
変更（素案）について
- 4 質疑・応答
- 5 閉 会

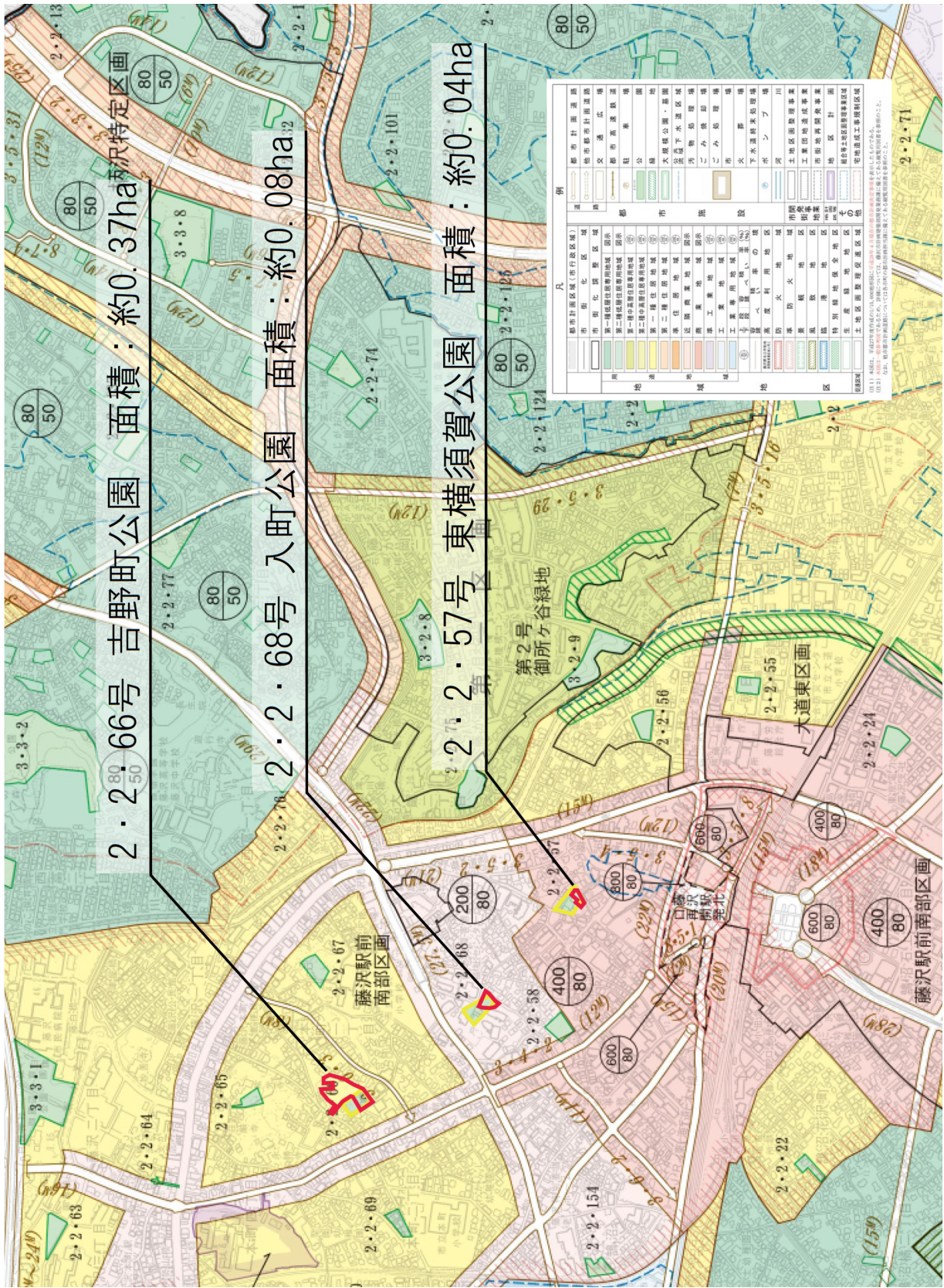
以 上

都市計画変更（素案）

位置図（総括図）



位置図（総括図）詳細



計画書

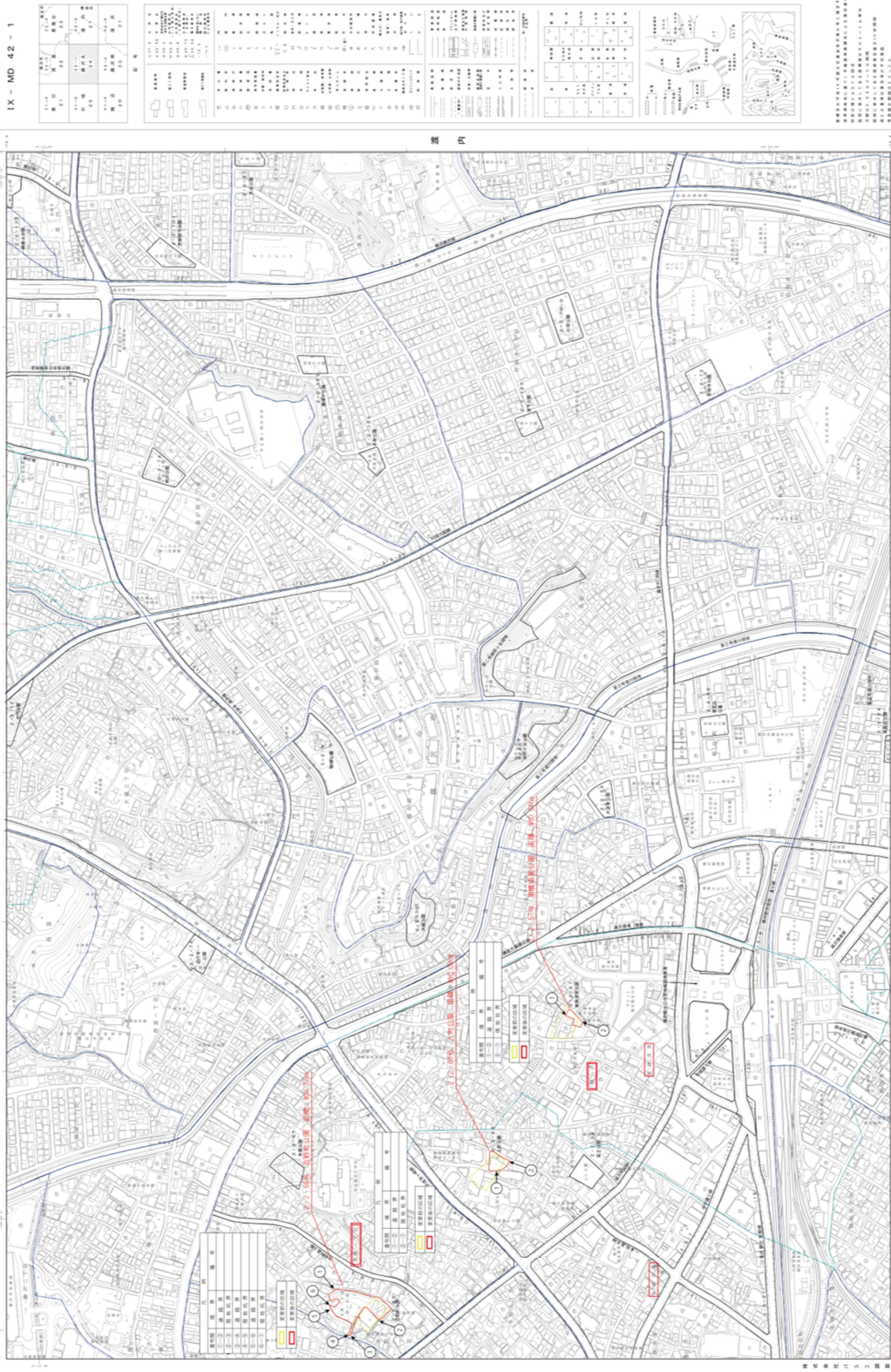
種 別	名 称		位 置	面 積	備 考
	番 号	公 園 名			
街区公園	2・2・57	東横須賀公園	藤沢市藤沢字東横須賀	約 0.04ha	
	2・2・66	吉野町公園	藤沢市本町一丁目	約 0.37ha	
	2・2・68	入町公園	藤沢市藤沢字中横須賀	約 0.08ha	

新旧対照表

新旧	種別	名称		位置	面積	備考
		番号	公園名			
新	街区公園	2・2・57	東横須賀公園	藤沢市藤沢字東横須賀	約 <u>0.04</u> ha	
旧	街区公園	2・2・57	東横須賀公園	藤沢市藤沢字東横須賀	約 <u>0.15</u> ha	<u>植栽、広場</u> <u>ブランコ、</u> <u>滑台、砂場、</u> <u>ベンチ</u>

新旧	種別	名称		位置	面積	備考
		番号	公園名			
新	街区公園	2・2・66	吉野町公園	藤沢市本町一丁目	約 <u>0.37</u> ha	
旧	街区公園	2・2・66	吉野町公園	藤沢市本町1丁目	約 <u>0.14</u> ha	<u>植栽、広場</u> <u>ブランコ、</u> <u>滑台、砂場、</u> <u>ベンチ</u>

新旧	種別	名称		位置	面積	備考
		番号	公園名			
新	街区公園	2・2・68	入町公園	藤沢市藤沢字中横須賀	約 <u>0.08</u> ha	
旧	街区公園	2・2・68	入町公園	藤沢市藤沢字中横須賀	約 <u>0.16</u> ha	<u>植栽、広場</u> <u>ブランコ、</u> <u>滑台、砂場、</u> <u>ベンチ</u>

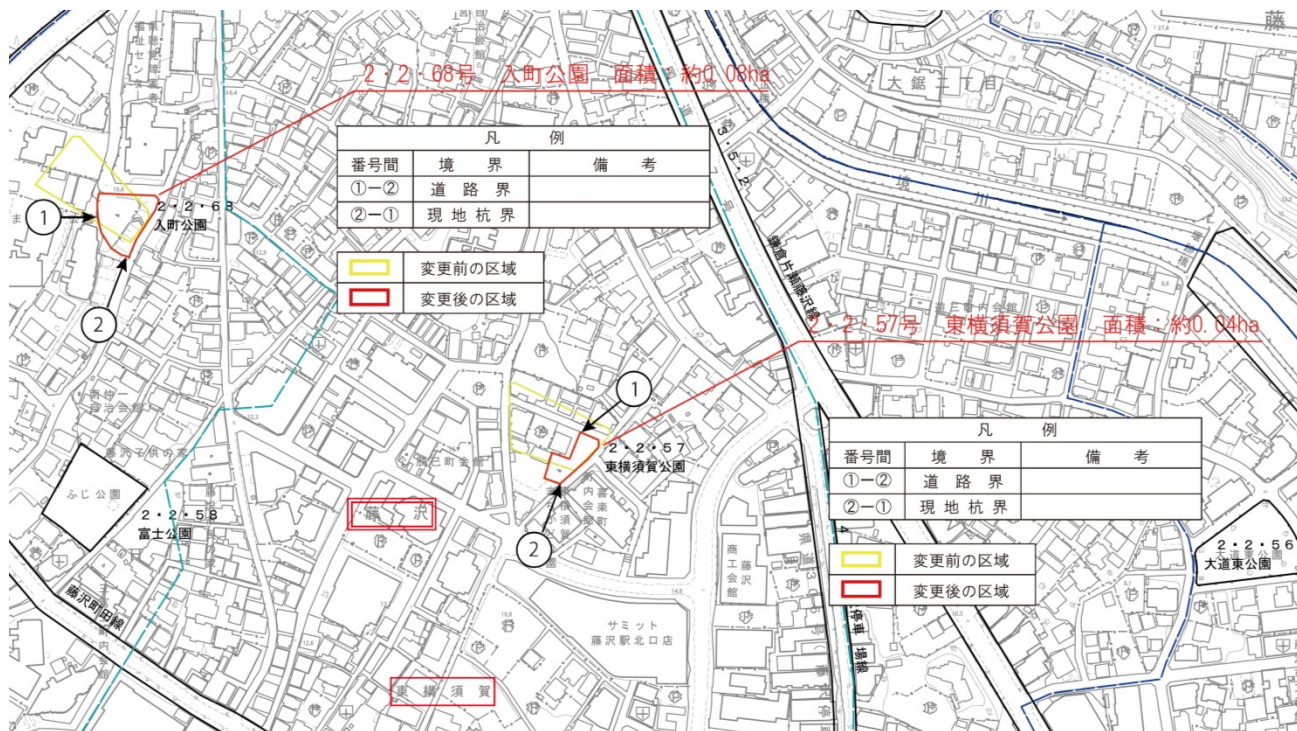


図例	
1.1.1	第一種市街地
1.1.2	第二種市街地
1.1.3	第三種市街地
1.1.4	第四種市街地
1.1.5	第五種市街地
1.1.6	第六種市街地
1.1.7	第七種市街地
1.1.8	第八種市街地
1.1.9	第九種市街地
1.1.10	第十種市街地
1.1.11	第十一種市街地
1.1.12	第十二種市街地
1.1.13	第十三種市街地
1.1.14	第十四種市街地
1.1.15	第十五種市街地
1.1.16	第十六種市街地
1.1.17	第十七種市街地
1.1.18	第十八種市街地
1.1.19	第十九種市街地
1.1.20	第二十種市街地
1.2	第一種市街地
1.3	第二種市街地
1.4	第三種市街地
1.5	第四種市街地
1.6	第五種市街地
1.7	第六種市街地
1.8	第七種市街地
1.9	第八種市街地
1.10	第九種市街地
1.11	第十種市街地
1.12	第十一種市街地
1.13	第十二種市街地
1.14	第十三種市街地
1.15	第十四種市街地
1.16	第十五種市街地
1.17	第十六種市街地
1.18	第十七種市街地
1.19	第十八種市街地
1.20	第十九種市街地
1.21	第二十種市街地
1.22	第二十一種市街地
1.23	第二十二種市街地
1.24	第二十三種市街地
1.25	第二十四種市街地
1.26	第二十五種市街地
1.27	第二十六種市街地
1.28	第二十七種市街地
1.29	第二十八種市街地
1.30	第二十九種市街地
1.31	第三十種市街地
1.32	第三十一種市街地
1.33	第三十二種市街地
1.34	第三十三種市街地
1.35	第三十四種市街地
1.36	第三十五種市街地
1.37	第三十六種市街地
1.38	第三十七種市街地
1.39	第三十八種市街地
1.40	第三十九種市街地
1.41	第四十種市街地
1.42	第四十一種市街地
1.43	第四十二種市街地
1.44	第四十三種市街地
1.45	第四十四種市街地
1.46	第四十五種市街地
1.47	第四十六種市街地
1.48	第四十七種市街地
1.49	第四十八種市街地
1.50	第四十九種市街地
1.51	第五十種市街地
1.52	第五十一種市街地
1.53	第五十二種市街地
1.54	第五十三種市街地
1.55	第五十四種市街地
1.56	第五十五種市街地
1.57	第五十六種市街地
1.58	第五十七種市街地
1.59	第五十八種市街地
1.60	第五十九種市街地
1.61	第六十種市街地
1.62	第六十一種市街地
1.63	第六十二種市街地
1.64	第六十三種市街地
1.65	第六十四種市街地
1.66	第六十五種市街地
1.67	第六十六種市街地
1.68	第六十七種市街地
1.69	第六十八種市街地
1.70	第六十九種市街地
1.71	第七十種市街地
1.72	第七十一種市街地
1.73	第七十二種市街地
1.74	第七十三種市街地
1.75	第七十四種市街地
1.76	第七十五種市街地
1.77	第七十六種市街地
1.78	第七十七種市街地
1.79	第七十八種市街地
1.80	第七十九種市街地
1.81	第八十種市街地
1.82	第八十一種市街地
1.83	第八十二種市街地
1.84	第八十三種市街地
1.85	第八十四種市街地
1.86	第八十五種市街地
1.87	第八十六種市街地
1.88	第八十七種市街地
1.89	第八十八種市街地
1.90	第八十九種市街地
1.91	第九十種市街地
1.92	第九十一種市街地
1.93	第九十二種市街地
1.94	第九十三種市街地
1.95	第九十四種市街地
1.96	第九十五種市街地
1.97	第九十六種市街地
1.98	第九十七種市街地
1.99	第九十八種市街地
2.00	第九十九種市街地
2.01	第一百種市街地

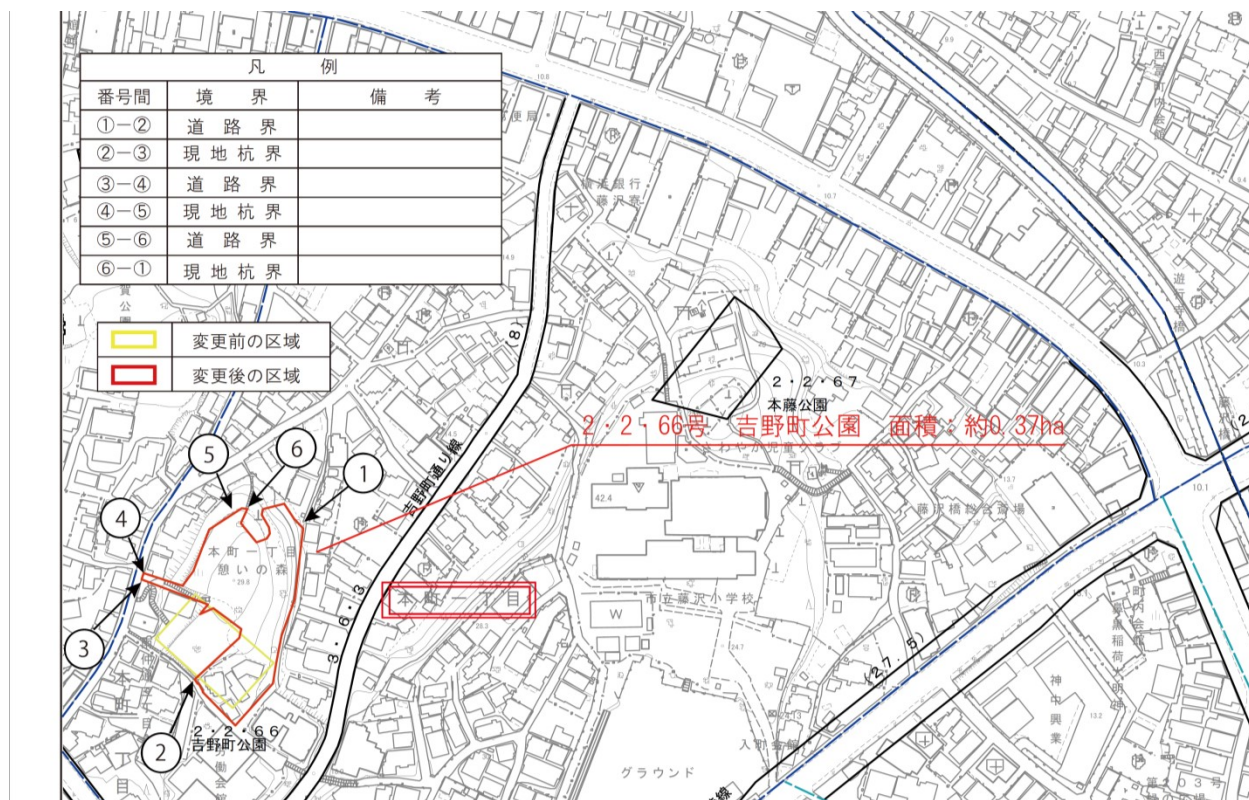
図例	藤沢市
1.1	第一種市街地
1.2	第二種市街地
1.3	第三種市街地
1.4	第四種市街地
1.5	第五種市街地
1.6	第六種市街地
1.7	第七種市街地
1.8	第八種市街地
1.9	第九種市街地
1.10	第十種市街地
1.11	第十一種市街地
1.12	第十二種市街地
1.13	第十三種市街地
1.14	第十四種市街地
1.15	第十五種市街地
1.16	第十六種市街地
1.17	第十七種市街地
1.18	第十八種市街地
1.19	第十九種市街地
1.20	第二十種市街地
1.21	第二十一種市街地
1.22	第二十二種市街地
1.23	第二十三種市街地
1.24	第二十四種市街地
1.25	第二十五種市街地
1.26	第二十六種市街地
1.27	第二十七種市街地
1.28	第二十八種市街地
1.29	第二十九種市街地
1.30	第三十種市街地
1.31	第三十一種市街地
1.32	第三十二種市街地
1.33	第三十三種市街地
1.34	第三十四種市街地
1.35	第三十五種市街地
1.36	第三十六種市街地
1.37	第三十七種市街地
1.38	第三十八種市街地
1.39	第三十九種市街地
1.40	第四十種市街地
1.41	第四十一種市街地
1.42	第四十二種市街地
1.43	第四十三種市街地
1.44	第四十四種市街地
1.45	第四十五種市街地
1.46	第四十六種市街地
1.47	第四十七種市街地
1.48	第四十八種市街地
1.49	第四十九種市街地
1.50	第五十種市街地
1.51	第五十一種市街地
1.52	第五十二種市街地
1.53	第五十三種市街地
1.54	第五十四種市街地
1.55	第五十五種市街地
1.56	第五十六種市街地
1.57	第五十七種市街地
1.58	第五十八種市街地
1.59	第五十九種市街地
1.60	第六十種市街地
1.61	第六十一種市街地
1.62	第六十二種市街地
1.63	第六十三種市街地
1.64	第六十四種市街地
1.65	第六十五種市街地
1.66	第六十六種市街地
1.67	第六十七種市街地
1.68	第六十八種市街地
1.69	第六十九種市街地
1.70	第七十種市街地
1.71	第七十一種市街地
1.72	第七十二種市街地
1.73	第七十三種市街地
1.74	第七十四種市街地
1.75	第七十五種市街地
1.76	第七十六種市街地
1.77	第七十七種市街地
1.78	第七十八種市街地
1.79	第七十九種市街地
1.80	第八十種市街地
1.81	第八十一種市街地
1.82	第八十二種市街地
1.83	第八十三種市街地
1.84	第八十四種市街地
1.85	第八十五種市街地
1.86	第八十六種市街地
1.87	第八十七種市街地
1.88	第八十八種市街地
1.89	第八十九種市街地
1.90	第九十種市街地
1.91	第九十一種市街地
1.92	第九十二種市街地
1.93	第九十三種市街地
1.94	第九十四種市街地
1.95	第九十五種市街地
1.96	第九十六種市街地
1.97	第九十七種市街地
1.98	第九十八種市街地
1.99	第九十九種市街地
2.00	第一百種市街地

1:2,500 藤沢市都市計画基本図
IX - MD 42 - 1
藤沢北
藤沢南

東横須賀公園 入町公園 計画図 詳細



吉野町公園 計画図 詳細



理由書

本市では、長期未着手都市計画公園・緑地について、用地取得の困難さに加え、用地取得費が膨大となることなどから、計画的な整備が進まず、都市計画法第53条に基づく建築制限を長期間にわたってかけ続けていることが課題となっています。

また、将来に向けた人口減少、少子・超高齢化の進展、大規模自然災害への対策及びこれらに伴う財政状況の変化等、都市を取り巻く社会経済情勢が大きく変化していくことが予測されています。

このような状況を踏まえ、本市では長期未着手都市計画公園・緑地の個々の計画の必要性を再確認するため、平成30年3月に「藤沢市都市計画公園・緑地見直し方針」を策定しました。この見直し方針に基づき、2・2・57号東横須賀公園、2・2・66号吉野町公園及び2・2・68号入町公園について変更を行うものです。

東横須賀公園については、公園用地の一部取得等を行い、平成2年に部分的に開設しており、見直し方針に基づき総合的に勘察した結果、本公園及び周辺の公園等により、一定の公園整備水準が確保されていることから、長期未着手区域についてこれ以上の整備を行わないこととし、本公園の区域及び面積の変更を行うものです。

吉野町公園については、藤沢市藤沢公民館・労働会館等複合施設と市有地の「本町一丁目憩いの森」の間に位置しており、全域が未整備の公園となります。見直し方針において、憩いの森を代替候補地としており、藤沢市藤沢公民館・労働会館等複合施設の再整備に伴い一体的な利活用を行うべく、現状の土地利用に適合した区域と面積に変更するものです。

入町公園については、公園用地の一部取得等を行い、昭和63年に部分的に開設しており、見直し方針に基づき総合的に勘察した結果、本公園及び周辺の公園等により、一定の公園整備水準が確保されていることから、長期未着手区域についてこれ以上の整備を行わないこととし、本公園の区域及び面積の変更を行うものです。